



# Plzeň - ISRA Cup 2022

MISTROVSTVÍ ČR V ISRA KATEGORIÍCH  
10.-13. listopadu 2022



Vážení modeláři,

## Mistrovství světa ISRA'22 je nedávnou minulostí, pojd'me se vrátit k ISRA kategoriím v rámci mistrovství ČR

Automodelářský klub v Plzni s více než 50ti letou historií se primárně orientuje na práci s dětmi a jejich kategoriemi v kombinaci se závoděním s kategoriemi známými z MS ISRA. Naše autodráha od renomovaného stavitele drah Janise Nabokinse poskytuje skvělou platformu pro závodění s modely všech kategorií a díky své „zrcadlové“ podobnosti s dráhou MS 2022 je skvělou příležitostí si tyto závody připomenout.



Závod je pořádán jako Mistrovství České republiky v kategoriích PR/24, ES/32, F1/32 a ES/24.



**COVIDOVÁ OMEZENÍ** - prosím sledujte případná nařízení vlády ČR, budeme je dodržovat - kontrola testů, očkování, atd... Zatím vše Ok

<b>Pořadatel</b>	Klub automobilových modelářů Plzeň p.s.
<b>Kdy</b>	10.-13. listopadu 2022
<b>Kde</b>	Pod Vinicemi 931/2, 301 00 Plzeň
<b>Ředitel soutěže</b>	Luděk Piskač
<b>Hlavní rozhodčí</b>	Aleš Linhart
<b>Autodráha</b>	47m, 12,5V/500A
<b>Registrace</b>	do 7. listopadu 2022 online <a href="https://www.srcplzen.cz/isra-plzen-2022">https://www.srcplzen.cz/isra-plzen-2022</a>
<b>Soutěžní kategorie</b>	PR/24, ES/32, F1/32, ES/24
<b>Startovné</b>	400,- Kč / kategorie
<b>Ceny</b>	trofeje pro první 3 závodníky v každé kategorii
<b>Stravování</b>	Občerstvení dostupné na dráze



# ČASOVÝ HARMONOGRAM

<b>Čtvrtek 10. listopadu</b>	10.00 – 22.00	Trénink po kategoriích, 3h každá 10:00 PR24; 13:00 ES32; 16:00 F1; 19:00 ES24
<b>Pátek 11. listopadu</b>	08.00 – 11.00 10.45 – 11.15 11.30 12.30 – 18.00  19.00	Trénink PR24 Technická přejímka Kvalifikace - na počet kol - 1 min Závod - jednotlivci, 8x 7,5 min (no warm-up) <a href="#">Večerní akce</a>
<b>Sobota 12. listopadu</b>	08.00 – 10.30 10.15 – 10.45 11.00 12.00 – 15.00 15.00 – 17.00 16.45 – 17.15 17.30 18.30 – 21:00 po závodě	Trénink ES32 Technická přejímka Kvalifikace - nejlepší čas na kolo - 1 min Závod ES32 - všichni 8x4 min Trénink F1 Technická přejímka Kvalifikace - nejlepší čas na kolo - 1 min Závod F1 - všichni 8x3 min Trénink ES24
<b>Neděle 13. listopadu</b>	08.00 – 10.30 10.15 – 10.45 11.00 12.00 po závodě	Trénink ES24 Technická přejímka Kvalifikace - nejlepší čas na kolo - 1 min Závod - všichni 8x4 min Vyhlášení výsledků



Časový plán a systém závodu může být upraven v závislosti na počtu přihlášených závodníků.

# PRAVIDLA

## Kategorie

**Production 1/24 dle aktuálních pravidel ISRA - [ke stažení zde](#)**

vše vlastní - nic se nelosuje

jsou povoleny karosérie o tl. 0.005´ a 0.007´ všech modelů a výrobců

**ES/32, F1/32, ES/24 dle platných pravidel ISRA z 1.6.2020 - [ke stažení zde](#)**

- Kolhoza R15 (ES/32), Kolhoza Mercedes (F1)

- RedFox Audi R10ISRA Long (ES/24)

Všechny karoserie musí být kompletně neprůhledné a zakrývat celý podvozek

## Ostatní

Pauza mezi jízdami 1 min. Zákaz servisu modelů v pauze.

Nasazování, střídání, penalizace - dle standardně zažitých pravidel.

Namazání dráhy je zajištěno pořadatelem před MČR; není povoleno jakkoliv dráhu upravovat během ani po skončení jízdy.

**Jsou zakázány jakékoliv nestandardní chemikálie**  
**K čištění kartáčů lze použít pouze technický benzín.**



# PRAVIDLA - PR24 jednotlivci - spec. motor X12

- Motory třídy X 12** Povoleny jsou pouze motory typu **Proslot X12, Koford X12, Red Fox X12, Cahozá X12** s jedním párem keramických magnetů.  
Díly motorů lze mezi sebou libovolně kombinovat.  
Obal uzavřený typu C, minimální vnitřní rozměry: výška 14,2 mm, průměr 21,2 mm, délka 23,5 mm. Na obalu je povoleno pouze vybrousit drážku v místě styku se zadní osou. Čelo plastické, bez úprav.  
U všech motorů třídy X12 je povoleno zaměnit kluzná ložiska za kuličková.
- Magnety:** Pár keramických magnetů od výrobců uvedených výše, povoleny i **B52**.  
Rozměry: min. výška 12,58 mm, min. délka 11,43 mm bez další tolerance.  
Je povoleno pouze vybrousit drážku v místě styku s osou zadní nápravy, přebrousit vnitřní stranu magnetu do tl. 3,42mm a zdrsnit plochu pro lepení.
- Kotva X12:** Sériově vyráběná, označená štítkem X12/12 pro strojní vinutí od výrobců výše uvedených, průměr drátu 0,285mm (AWG 29). Minimální průměr jádra 13,02 mm, maximální 13,16 mm. Kotva nesmí být ručně převinutá.  
Průměr hřídele kotvy pouze 2 mm.



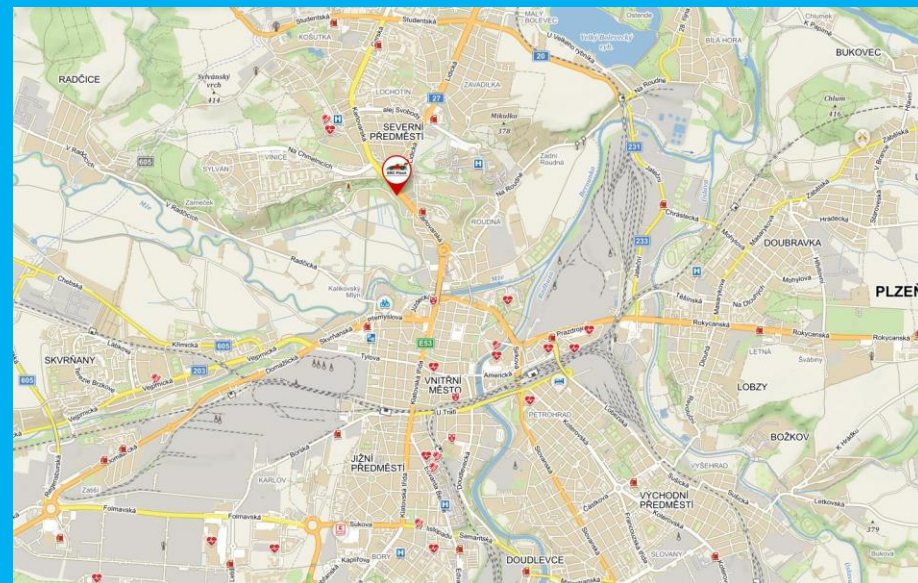
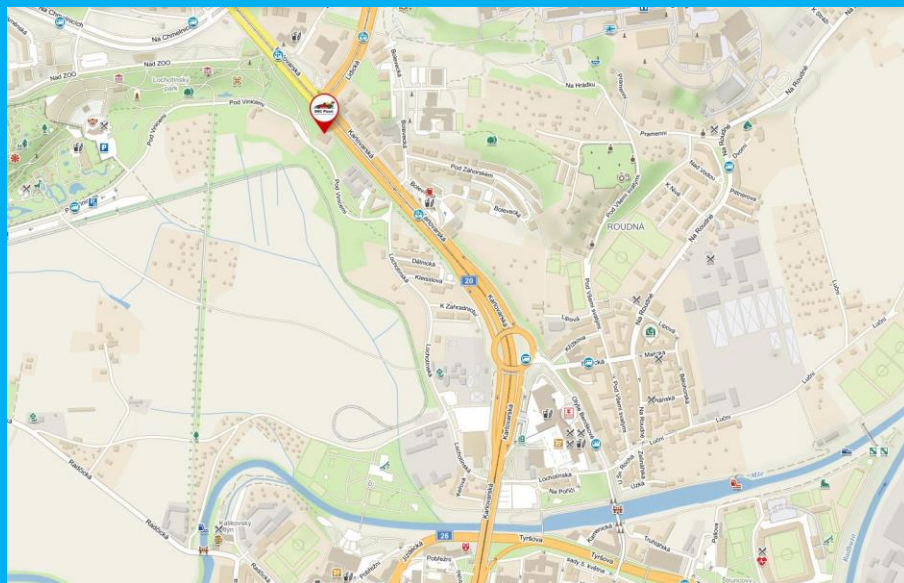
# DOPRAVA

Adresa

Pod Vinicemi 931/2, 301 00 Plzeň

GPS

+49° 45' 34.091" N, +13° 22' 8.714" E



# Ubytování

## **Marriott Courtyard Pilsen \*\*\*\***

2km od dráhy, 1700,- Kč/single

Tel. 373 370 100

<https://www.courtyardpilsen.cz>

## **Hotel Roudná \*\*\***

1km od dráhy, 1.800,-/double + snídaně

tel. 725 574 152

<https://www.hotelroudna.cz>

## **Vienna House Pilsen \*\*\*\***

3km od dráhy, 2200,-/double

<http://viennahouse.com/cz/easy-pilsen>

## **Hostel Zahradní \***

170 Kč/person

tel. 725999237

<http://bytyzahradni.cz>







Těšíme se na setkání s Vámi